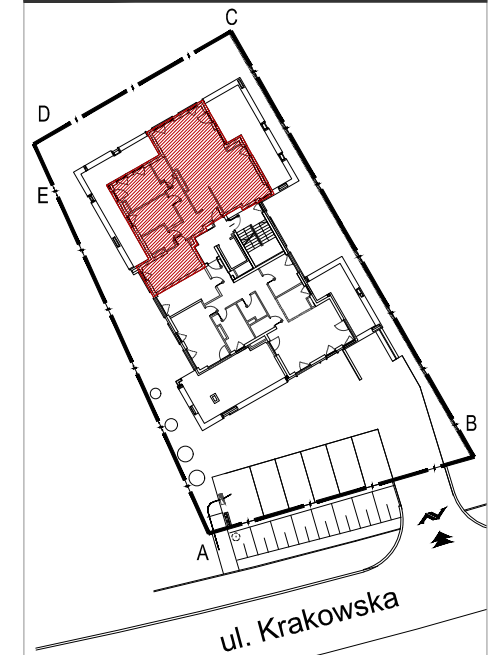




VIII piętro
lokalizacja mieszkania



Mieszkanie nr 27

1	Komunikacja	14,79m ²
2	Łazienka	7,09m ²
3	Pokój	10,23m ²
4	Pokój	11,23m ²
5	Wc	2,55m ²
6	Salon + Aneks	34,26m ²
7	Sypialnia	17,12m ²
		97,27m ²
Taras		29,44m ²
Taras		29,75m ²

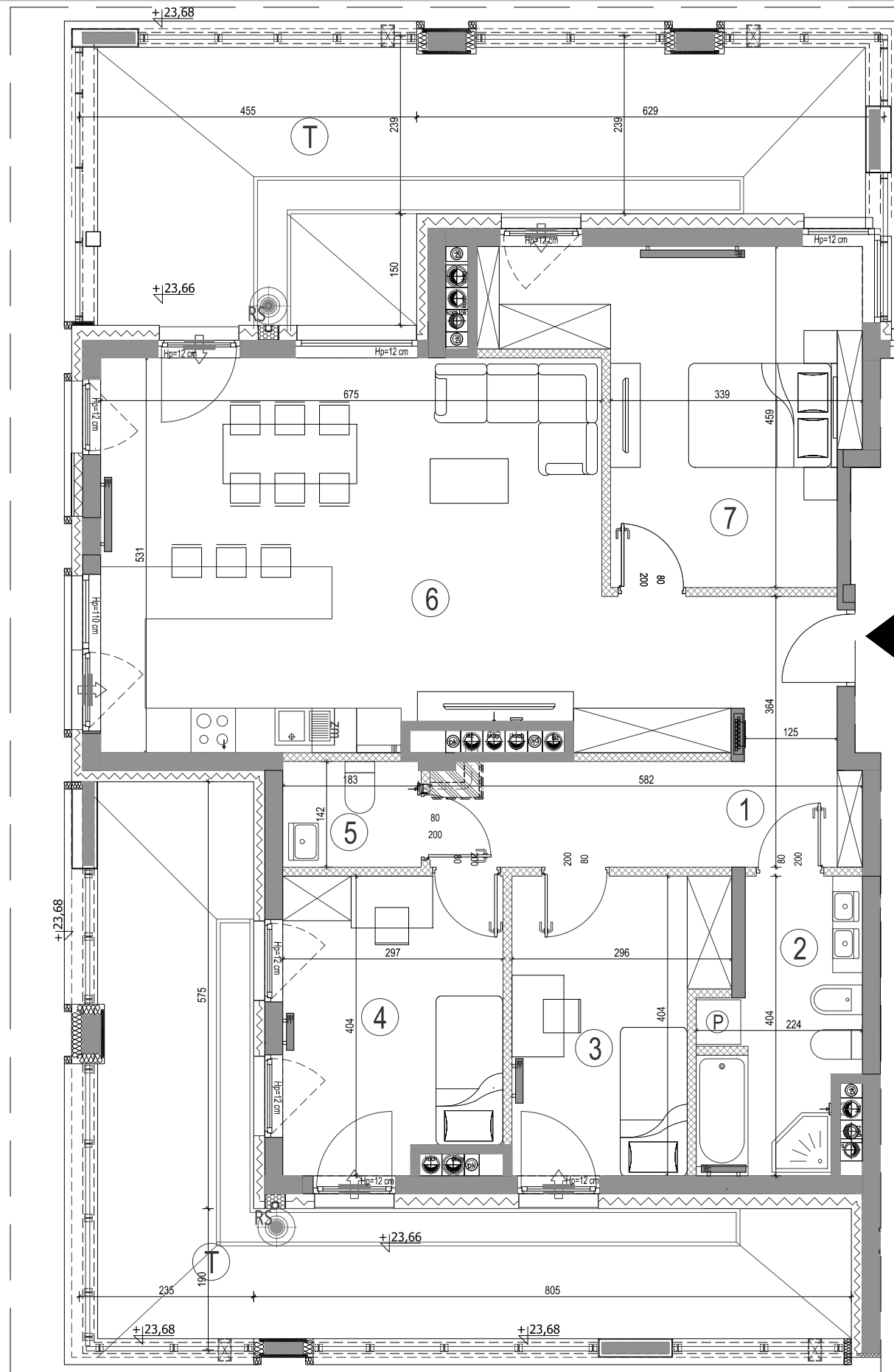
1. Powierzchnia użytkowa lokalu liczona zgodnie z zasadami zawartymi w polskiej normie PN-ISO 9836: 1997, o której mowa w §8 ust. 2 pkt. 9 Rozporządzenia Ministra Transportu, Budownictwa i Gospodarki Morskiej z dnia 25.04.2012 w sprawie szczegółowego zakresu i formy projektu budowlanego, tj. powierzchnia użytkowa lokalu jest obliczona w metrach kwadratowych z dokładnością do dwóch miejsc po przecinku, dla wymiarów lokalu w stanie wykończonym na poziomie podłogi, nie licząc listew przypodłogowych, progów itp. Do powierzchni użytkowej lokalu wlicza się powierzchnia elementów nadających się do demontażu (rury, kanały, ścianki działowe). Nie są wliczane powierzchnie otworów na drzwi i okna oraz nisze w elementach zamykających.
2. Powierzchnie pomieszczeń podano z uwzględnieniem tynków.
3. Rysunki opracowano na podstawie projektu budowlanego.
4. Powierzchnie i wymiary mogą ulec zmianom wynikającym z realizacji projektu.
5. Wyjście na taras/balkon - możliwa różnica poziomów.
6. Powyższa oferta ma charakter informacyjny i nie stanowi oferty handlowej w rozumieniu art. 66 §1 Kodeksu cywilnego oraz innych właściwych przepisów prawnych.



Projektant:
DETAN Sp. z o.o.
ul. Stowackiego 16
25-365 Kielce
tel. (+48)041 361 36 65

LEGENDA:

- grzejniki
- tablica elektryczna mieszkaniowa / teletechniczna skrzynka mieszkaniowa
- rozdzielacz C.O.
- ścianki działowe możliwe do usunięcia



SKALA 1:75

