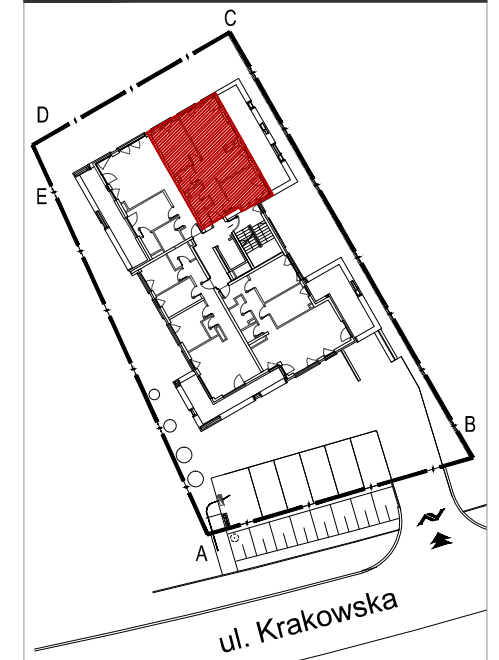




IV piętro
lokalizacja mieszkania



Mieszkanie nr 13

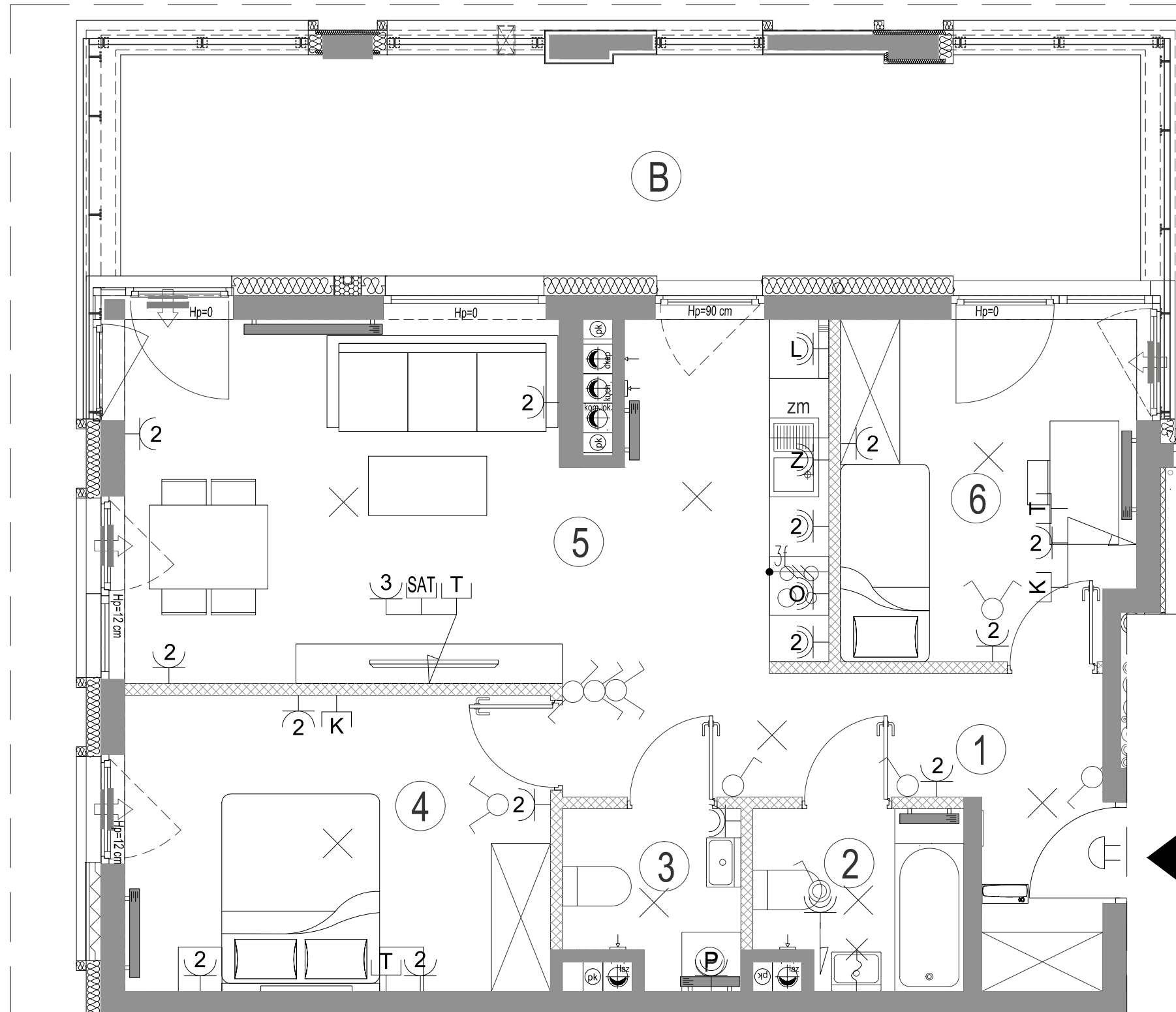
1	Komunikacja	9,01m ²
2	Łazienka	3,58m ²
3	Wc	2,89m ²
4	Sypialnia	12,73m ²
5	Salon + Aneks	24,69m ²
6	Pokój	9,97m ²

62,87m²

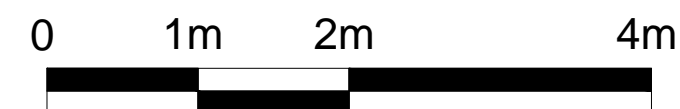
Balkon 23,02m²

LEGENDA:

- grzejniki
- tablica elektryczna mieszkaniowa / teletechniczna skrzynka mieszkaniowa
- rozdzielacz C.O.
- ścianki działowe możliwe do usunięcia
- gniazdo elektryczne pojedyncze IP21
- gniazdo elektryczne podwójne IP21
- gniazdo elektryczne z klapką pojedyncze IP44
- gniazdo elektryczne z klapką podwójne IP44
- gniazdo elektryczne zmywarki z klapką IP44
- wypust 3f płyty grzejnej / piekarnika
- zasilanie okapu
- gniazdo elektryczne pralki z klapką IP44
- gniazdo elektryczne lodówki IP44
- łącznik jednobiegunowy IP20
- łącznik świecznikowy IP20
- łącznik jednobiegunowy IP44
- łącznik schodowy IP20
- wypust oświetlenia ścienny
- wypust oświetlenia sufitowy
- przycisk zwierny dzwonek
- przycisk zwierny oświetlenia
- dzwonek
- słuchawka domofonu
- gniazdo telewizyjnej zbiorczej naziemnej/satelitarnej
- gniazdo telefoniczne/komputerowe
- gniazdo telewizyjnej kablowej



SKALA 1:50



1. Powierzchnia użytkowa lokalu liczona zgodnie z zasadami zawartymi w polskiej normie PN-ISO 9836: 1997, o której mowa w §8 ust. 2 pkt. 9 Rozporządzenia Ministra Transportu, Budownictwa i Gospodarki Morskiej z dnia 25.04.2012 w sprawie szczegółowego zakresu i formy projektu budowlanego, tj. powierzchnia użytkowa lokalu jest obliczona w metrach kwadratowych z dokładnością do dwóch miejsc po przecinku, dla wymiarów lokalu w stanie wykończonym na poziomie podłogi, nie licząc listew przypodłogowych, progów itp. Do powierzchni użytkowej lokalu wlicza się powierzchnia elementów nadających się do demontażu (rury, kanały, ścianki działowe). Nie są wliczane powierzchnie otworów na drzwi i okna oraz nisze w elementach zamykających.
2. Powierzchnie pomieszczeń podano z uwzględnieniem tynków.
3. Rysunki opracowano na podstawie projektu budowlanego.
4. Powierzchnie i wymiary mogą ulec zmianom wynikającym z realizacji projektu.
5. Wyjście na taras/balkon - możliwa różnica poziomów.
6. Powyższa oferta ma charakter informacyjny i nie stanowi oferty handlowej w rozumieniu art. 66 §1 Kodeksu cywilnego oraz innych właściwych przepisów prawnych.



Projektant:
DETAN Sp. z o.o
ul. Słowackiego 16
25-365 Kielce
tel. (+48)041 361 36 65